



Éducation physique, pratiques et culture sportives



Qu'apporte l'EPPCS ?

- **PRATIQUER** : développer, gérer et préserver ses capacités physiques, s'engager, se dépasser, prendre confiance, s'épanouir.
- **ANALYSER** : étudier, choisir, organiser, concevoir, comparer, porter un regard critique et lucide.
- **COMMUNIQUER** : débattre, commenter, présenter, argumenter, convaincre aussi bien à l'oral qu'à l'écrit.
- **COLLABORER** : s'entraider, échanger, intégrer un groupe, partager, conseiller.

Spé EPPCS – les activités en 1^{ère}



Escalade

Basket-ball

Course en durée



Danse



Natation



Spé EPPCS – les cours théoriques

en 1^{ère}

Les métiers du sport et du corps

- Découverte des domaines professionnels
- Intervenants évoluant dans ces domaines

Pratique physique et santé

Effets de l'activité physique sur la santé et le bien être physique, psychologique et social

Technologies des APSA

Liens pratiques/théories : analyses, exposés, commentaires

Spé EPPCS

Les activités en Terminale



Tennis de table

Natation



Course d'orientation

Boules lyonnaises



Gymnastique

Escalade



Spé EPPCS – les cours théoriques en Terminales

Technologies des APSA

- Analyse de sa prestation physique
- Biomécanique / Anatomie
- Outils numériques
- Evolution des APSA

La pratique physique dans le monde contemporain

- Place des femmes dans le sport
- Le sport adapté
- Les dérives du sport
- Enjeux économiques et environnementaux des pratiques physiques
- Jeux Olympiques et Paralympiques

Projet

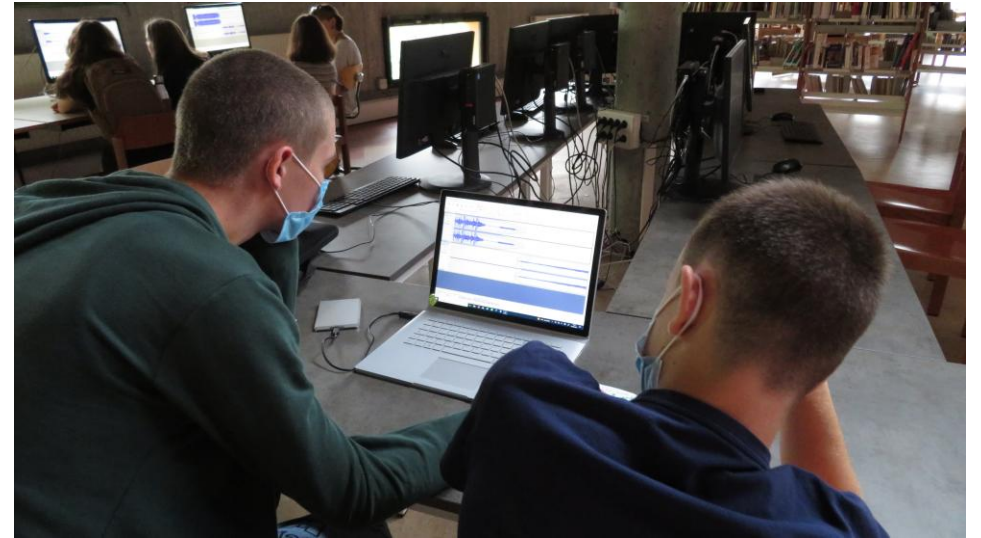
Organisation de la journée du sport du lycée et/ou semaine olympique



La théorie et la pratique

Organisation de la Spé

- En 1^{ère} = 2 x 2h par semaine
- En terminale = 3 x 2h par semaine



	En 1^{ère}	En Terminale
Trimestre 1	2 activités en pratique	2 activités en pratique + 2 heures en théorie
Trimestre 2	1 activité en pratique + 2 heures en théorie	2 activités en pratique + 2 heures en théorie
Trimestre 3	2 activités en pratique	2 activités en pratique + 2 heures en théorie (préparation grand oral)

EPPCS et Orientation : vers quels métiers ?

SANTÉ
BIEN ÊTRE
RÉADAPTATION



- **Masseur kinésithérapeute, diététicien, ergothérapeute.**
- **Éducateur handisport,**
- **Intervenant EPHAD, centre de rééducation.**



DIGITAL



Chef de produit web
Métier du web marketing et du social management.



SÉCURITÉ
PROTECTION
DES PERSONNES

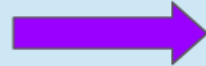


- **Pompier,**
- **Secouriste (terre, mer, montagne),**
- **Militaire, Policier, Gendarme.**

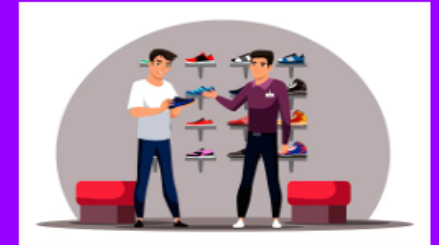


6- EPPCS et Orientation : vers quels métiers ?

**VENTE
DISTRIBUTION**



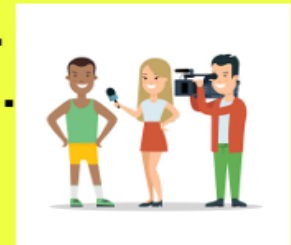
- **Vendeur d'articles de sport,**
- **Responsable marketing,**
- **Chef de rayon ou de produits.**



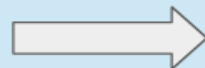
**MANAGEMENT
ÉVÉNEMENT
SPORTIF
COMMUNICATION**



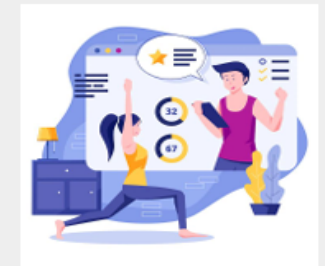
- **Attachés de presse, journaliste, agent sportif.**
- **Organisateur d'évènements sportifs.**
- **Chargé de projet, de communication.**



**ENSEIGNEMENT
ENCADREMENT
ANIMATION/
LOISIRS**



- **Animateur, éducateur sportif,**
- **Professeur d'EPS,**
- **Educateur territorial des APS,**
- **Coach sportif.**



6- EPPCS et Orientation : vers quels métiers ?

**COMPÉTITION
HAUT NIVEAU
PERFORMANCE**



- **Entraîneur et cadre technique**
- **Accompagnateur et analyste de la performance.**



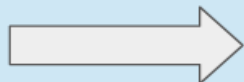
**FABRICATION
CONCEPTION
RECHERCHE**



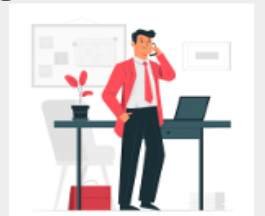
- **Chercheur en biomécanique.**
- **Ergonomie, designers, ingénieurs essai, produit qualité, innovation.**
- **Responsable produit technique.**



**GESTION
D'ÉQUIPEMENT
DIRECTION DE
STRUCTURE**



- **Gestionnaire d'installations sportives.**
- **Directeur d'équipements sportifs, de santé/bien être.**
- **Directeur de club.**
- **Chargés de développement, de projet.**



L'EPPCS , ce n'est pas du sport ou de l'EPS ; c'est **une spécialité** associant **pratiques et théorie** permettant à **chacun/chacune** de **se dépasser**, de **prendre confiance en ses capacités** et de **préparer une orientation réfléchie.**