



S V T

Sciences de la Vie et de la Terre

Pourquoi choisir la spécialité

SVT

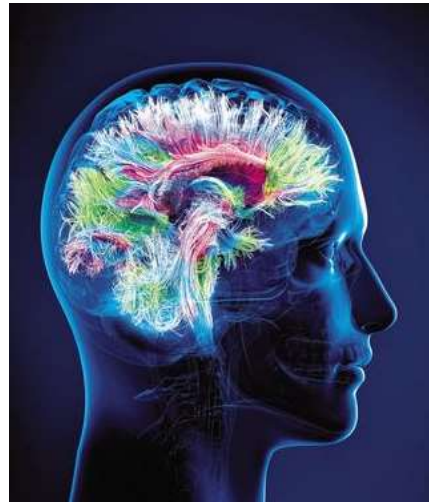
Sciences de la Vie et de la Terre





Métiers liés aux domaines de la **santé**

- ✓ Parcours santé (PASS) et Licence Accès Santé (LAS)
- ✓ IFSI
- ✓ Psychologie
- ✓ Écoles vétérinaires





Métiers liés aux domaines **du sport**

✓ **STAPS** = Sciences et Techniques des Activités Physiques et Sportives





Métiers dans les **sciences de l'environnement** et du **développement durable** (biologie, géosciences, gestion des ressources et des risques)

- ✓ Écoles d'ingénieur (agronomie, biotech, géosciences, environnement)
- ✓ Université (BUT, Master)





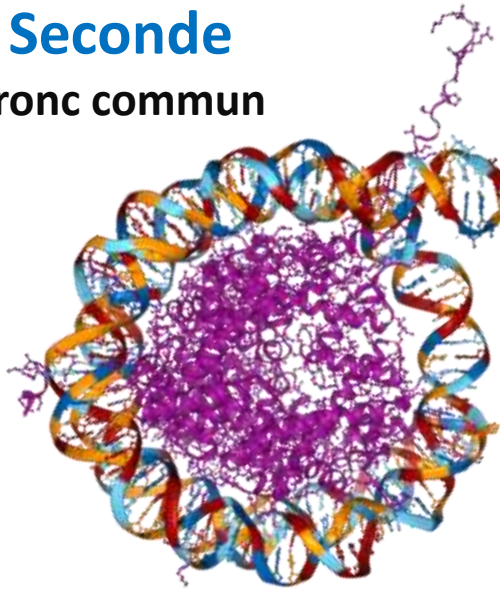
Métiers liés aux **sciences fondamentales** et aux **sciences appliquées** (recherche, enseignement, biotechnologies, pharmaceutique)

- ✓ Écoles Normales Supérieures
- ✓ Université (Licence, Master, Doctorat)



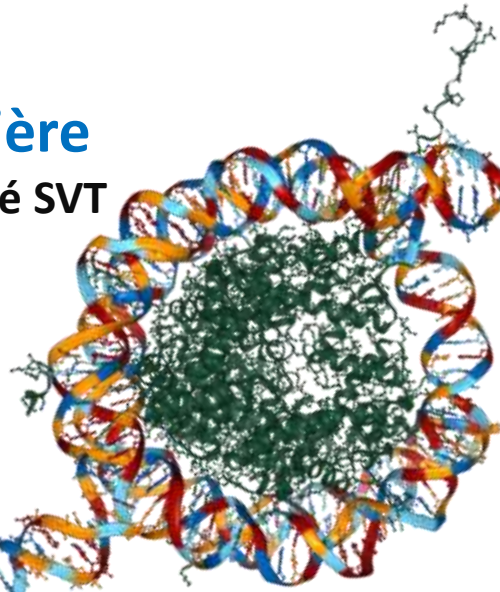
Organisation des enseignements

Seconde
tronc commun



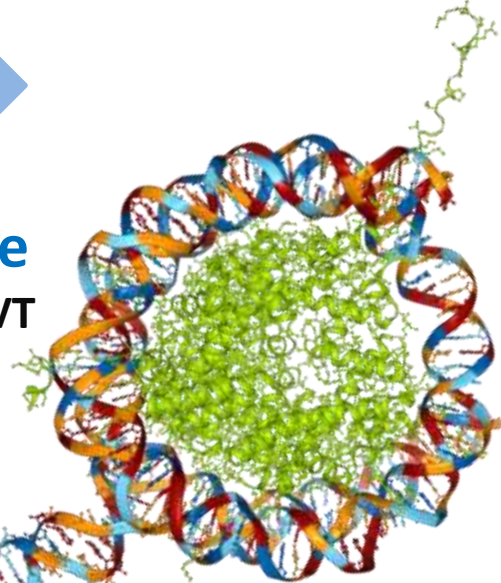
1,5 heure
TP

Première
Spécialité SVT



4 heures
Cours 2h
TP 2h

Terminale
Spécialité SVT



6 heures
Cours 4h
TP 2h

Des contenus liés au quotidien et à l'avenir

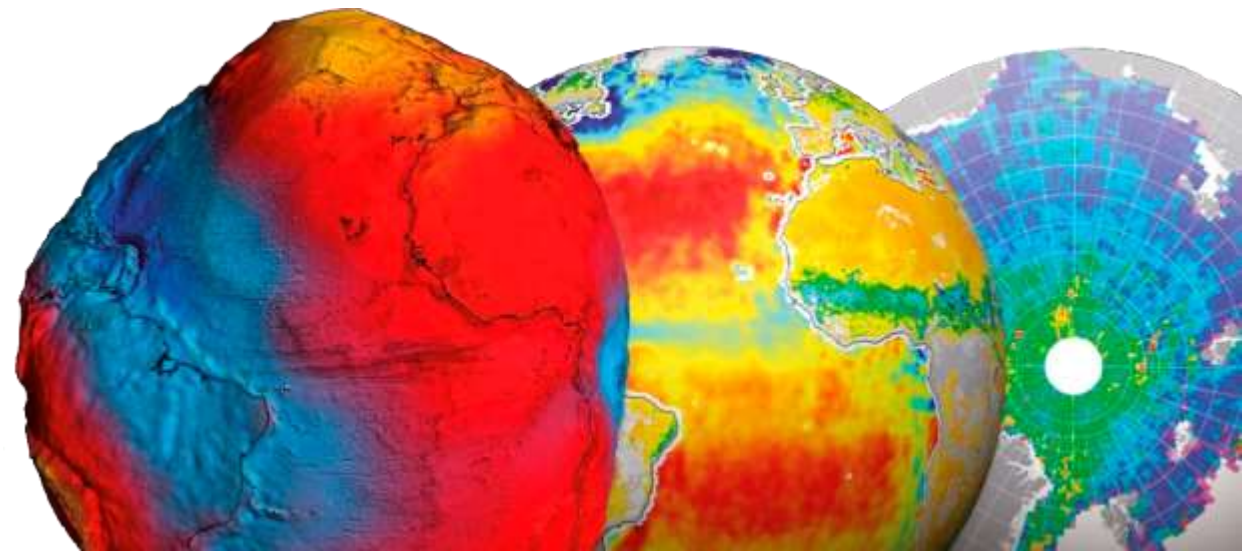
Biologie humaine
(génétique, système immunitaire,
système musculaire, système nerveux,
physiologie...)



Sciences de l'environnement
(écosystèmes, biologie végétale...)



Sciences de la Terre
(dynamique du globe,
changement climatique...)



Un enseignement ancré dans le réel

Évaluation des Compétences Expérimentales

BAC

¼ de la note de spécialité au bac

Études de terrain

(géologie, gestion des ressources naturelles, biodiversité, environnement...)

Pratique des sciences expérimentales



Les attendus du supérieur (Parcoursup)

✓ Parcours santé (PASS)

Disposer de très bonnes connaissances et compétences scientifiques :

Ces connaissances et compétences visent notamment à attester d'une :

- capacité à analyser, poser une problématique et à mener un raisonnement,
- capacité d'abstraction, de logique et de modélisation,
- bonne maîtrise des compétences classiques et expérimentales attendues dans les matières scientifiques.

✓ STAPS

* Disposer de compétences scientifiques

Les études en STAPS comportent en effet des enseignements scientifiques pluridisciplinaires (sciences de la vie, sciences humaines et sociales). Les étudiants doivent être en mesure d'assimiler ces contenus et de construire un raisonnement à partir de concepts scientifiques.

✓ Prépa BCPST

✓ Écoles vétérinaires

✓ Écoles d'ingénieurs

S'intéresser aux domaines de la biologie, de la géologie, de la physique et de la chimie et aux démarches associées (analyse, modélisation, résolution de problème, expérimentation et communication).

Disposer de compétences dans les disciplines scientifiques. Posséder des aptitudes à un travail approfondi et des capacités d'organisation.



Disposer de compétences de réflexion, d'argumentation et d'expression, écrites et orales, attestées par les résultats dans les classes de première et de terminale.

Les attendus du supérieur (Parcoursup)

✓ Parcours santé (PASS)

Disposer de très bonnes connaissances

Compétences essentielles développées par les SVT :

- ✓  **comprendre les grands enjeux de ce siècle** (santé, alimentation, climat, biodiversité, ressources, énergie, environnement,...)
- ✓  **maîtriser la démarche scientifique** (observation, expérience, analyse de données, approche critique et constructive, gestion des incertitudes...)

... et ...
... de première et de terminale.

Les attendus du supérieur (Parcoursup)

✓ Psycho

Pour réussir dans cette formation, une appétence particulière est attendue pour une approche scientifique et une rigueur méthodologique semblable à celles développées au lycée en mathématiques, en sciences de la vie et de la terre, ou en sciences économiques et sociales notamment. Cela s'avérera crucial pour appréhender certains aspects méthodologiques clés de la psychologie tels que les démarches clinique et expérimentale, la psychobiologie, les modélisations statistiques, ou encore les méthodes scientifiques d'observation et d'entretien.

✓ Université Biosciences Géosciences

Nous attirons votre attention sur le fait que les Sciences de la Vie et les Sciences de la Terre sont des sciences quantitatives et par essence **pluridisciplinaires** qui nécessitent, en complément des connaissances et compétences en SVT ou Biotechnologies et/ou Biologie du lycée, des notions avancées de physique/chimie et mathématiques (**Fractions, Equations du 1er degré, Etude d'une fonction, Dérivées, Probabilités, Trigonométrie**). La pratique de l'anglais est recommandée.

✓ Écoles d'ingénieurs Exemple : ISARA

Disposer de solides compétences acquises dans les matières scientifiques suivies au lycée, Disposer de compétences en matière de communication numérique et d'expression écrite et orale afin de pouvoir défendre un argumentaire précis et présenter un projet. Disposer de compétences écrites et orales en langues étrangères, au minimum en anglais afin d'être capable de mener des recherches documentaires, de travailler à partir de documents originaux.

Disposer d'une bonne culture générale, faire preuve d'ouverture d'esprit et de motivation pour les enjeux sociétaux.

Les candidats doivent particulièrement :

- apprécier les sciences du vivant et notamment les sciences de la vie et de la terre (SVT),
- présenter un intérêt pour l'agriculture et/ou l'alimentation ainsi que l'environnement en étant conscient de leurs enjeux sociétaux.


Les attendus du supérieur (Parcoursup)

Pour réussir dans cette formation, une appétence pour les sciences de la vie et de la terre (SVT), une aptitude scientifique et une rigueur intellectuelle sont attendues.

✓ Psycho

Compétences essentielles développées par les SVT :

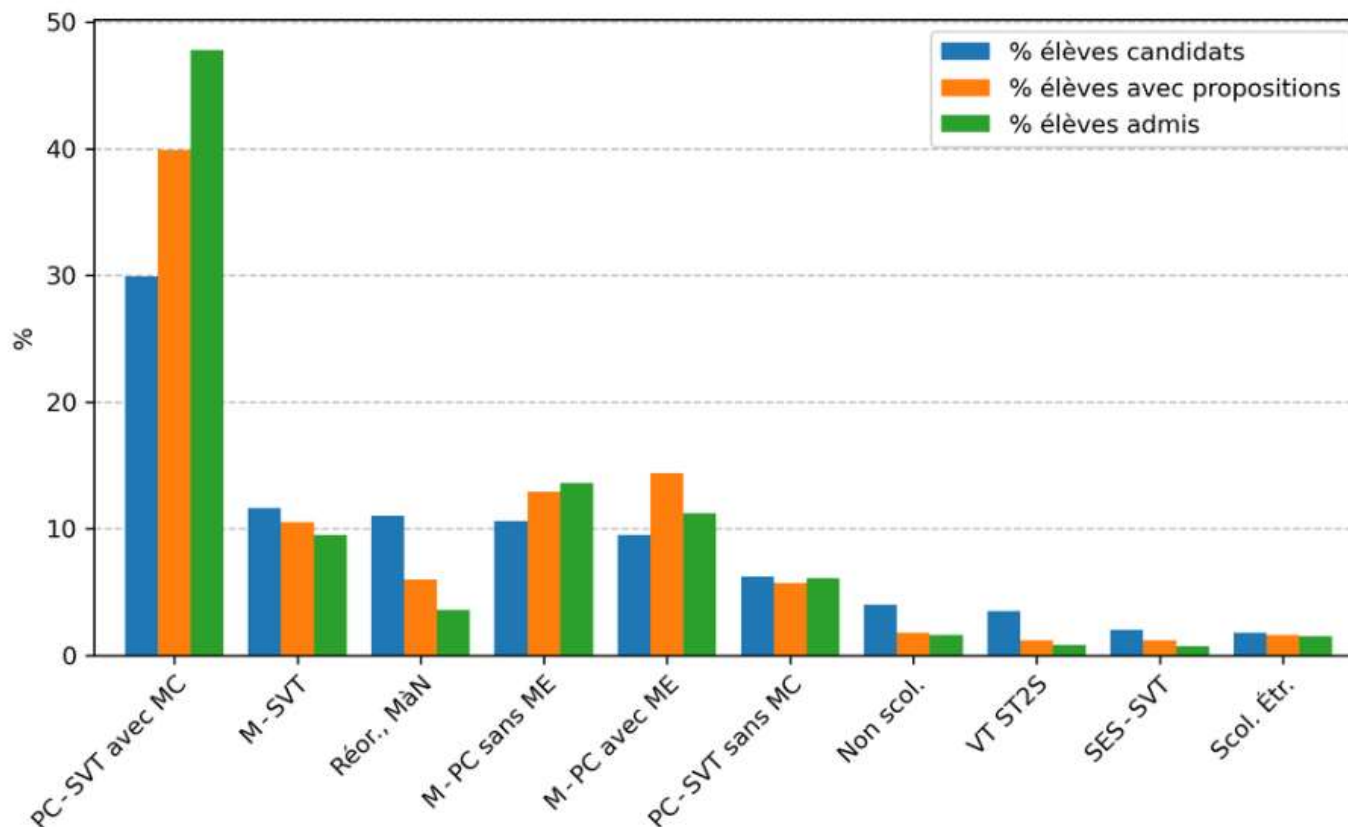
✓  **comprendre les grands enjeux de ce siècle** (santé, alimentation, climat, biodiversité, ressources, énergie, environnement,...)

✓  **maîtriser la démarche scientifique** (observation, expérience, analyse de données, approche critique et constructive, gestion des incertitudes...)

... sciences de la vie et de la terre (SVT),
... agriculture et/ou l'alimentation ainsi que l'environnement en
étant conscient de leurs enjeux sociétaux.

Les admissions en PASS en 2021

Graphique 13 : Parcours PASS – pourcentage des principales catégories parmi les candidats (90 %), les propositions et les admis à l'issue de la phase principale en 2021



Source : mission à partir des extractions Parcoursup

Lecture : le profil PC-SVT avec MC représente 30 % des candidatures en PASS, 40 % des propositions faites par la formation et 48 % des admis en phase principale.

Les admissions en PASS en 2022

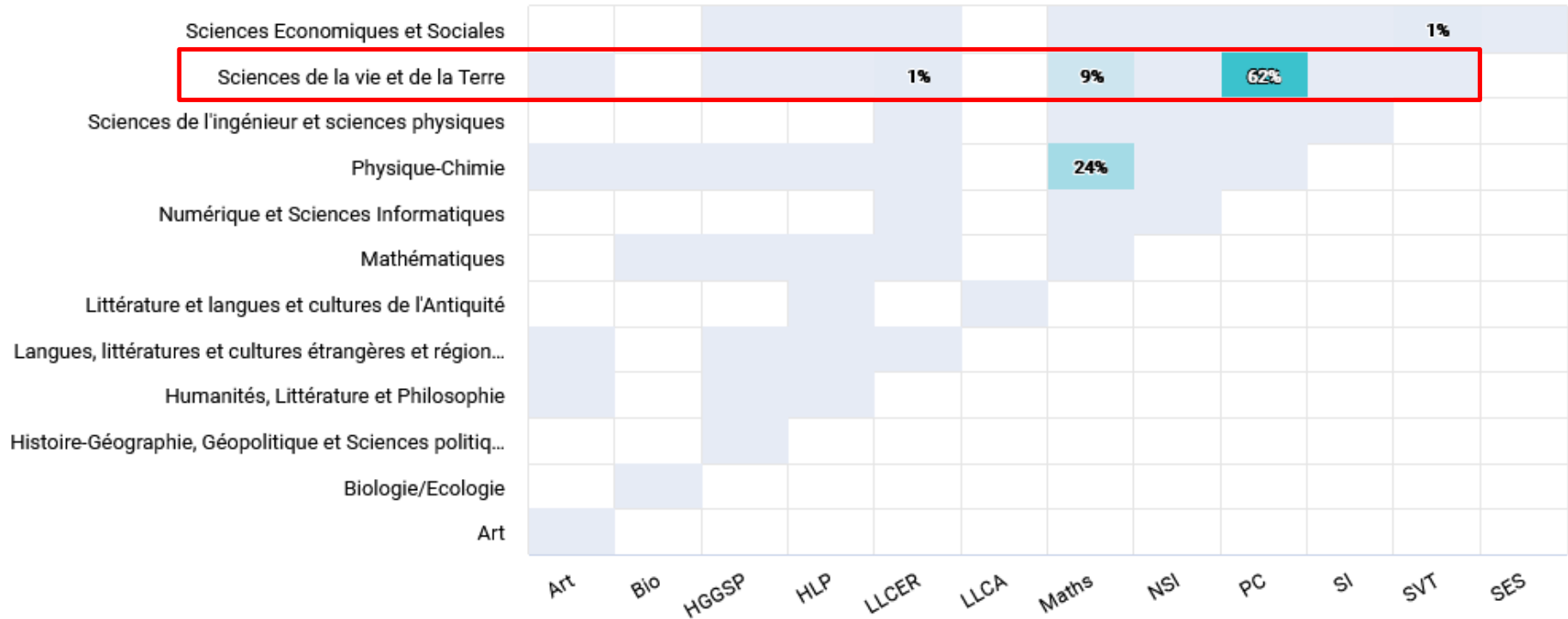
Candidatures

Propositions d'admission

Admissions

Filière : Licence, PASS

Répartition des néo-bacheliers généraux admis selon leurs spécialités



Session : 2022.

Source : MESR-SIES, données open data Parcoursup.

Dernière mise à jour des données : 16 janvier 2024.

SupTracker

Source : <https://beta.suptracker.org/?tab=statistiques-specialites&filiere=127>

Les admissions en PASS en 2022

Candidatures

Propositions d'admission

Admissions

Fi
Ré

En 2022, pour la filière **Licence PASS**, 95% des candidats néo-bacheliers généraux ayant reçu et accepté une proposition d'admission avaient choisi l'un des trois couples de spécialités suivants :

Li

- Physique-Chimie • Sciences de la vie et de la Terre (62%)

Hi

- Mathématiques • Physique-Chimie (24%)

Se

- Mathématiques • Sciences de la vie et de la Terre (9%)

Source : MESR-SIES, données open data Parcoursup.
Dernière mise à jour des données : 16 janvier 2024.

SupTracker

Les admissions en STAPS en 2022

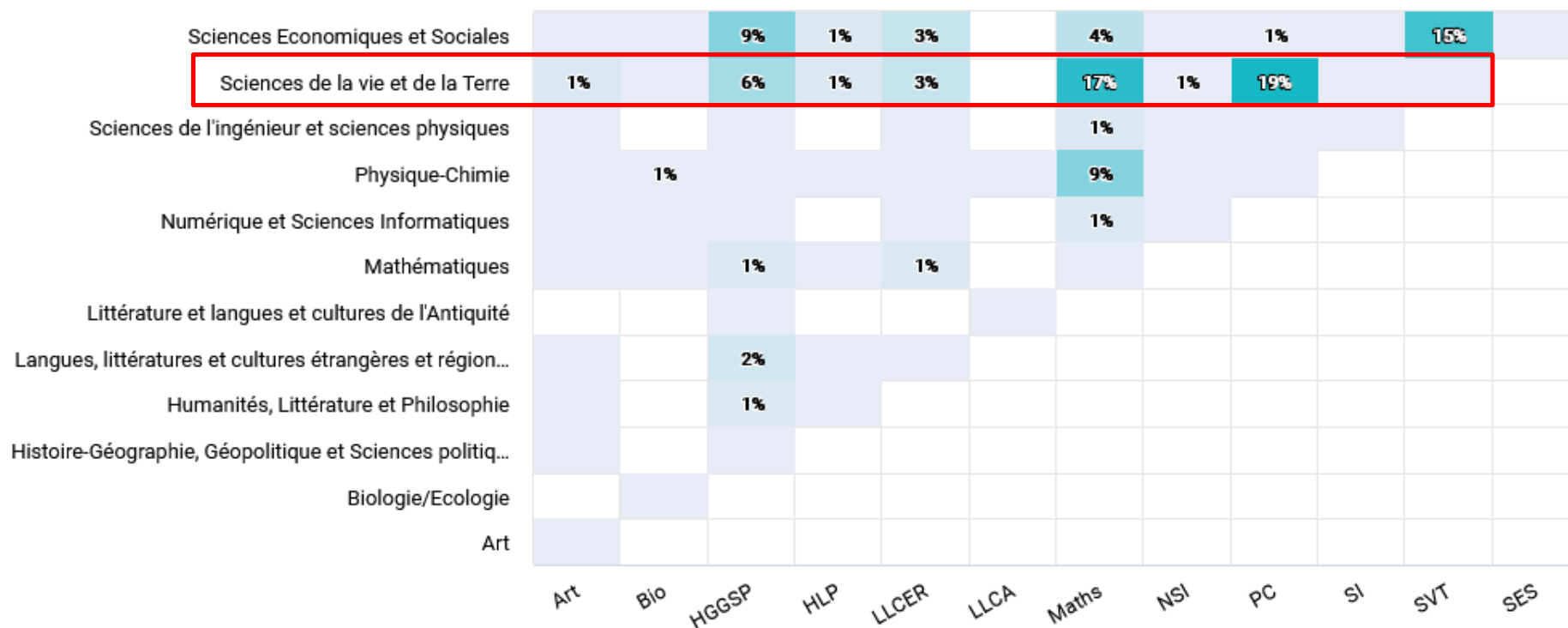
Candidatures

Propositions d'admission

Admissions

Filière : Licence, STAPS

Répartition des néo-bacheliers généraux admis selon leurs spécialités



Session : 2022.

Source : MESR-SIES, données open data Parcoursup.

Dernière mise à jour des données : 16 janvier 2024.

SupTracker

Source : <https://beta.suptracker.org/?tab=statistiques-specialites&filiere=127>

Les admissions en STAPS en 2022

Candic

Filiè
Répar

En 2022, pour la filière **Licence STAPS**, 50% des candidats néo-bacheliers généraux ayant reçu et accepté une proposition d'admission avaient choisi l'un des trois couples de spécialités suivants :

- Physique-Chimie • **Sciences de la vie et de la Terre**
(19%)

Lang

Histc

-**Mathématiques** • **Sciences de la vie et de la Terre**
(17%)

-**Sciences de la vie et de la Terre** • Sciences
Economiques et Sociales (15%)

Sessi

Source : MESR-SIES, données open data Parcoursup.
Dernière mise à jour des données : 16 janvier 2024.

Les admissions en Licence Psycho en 2022

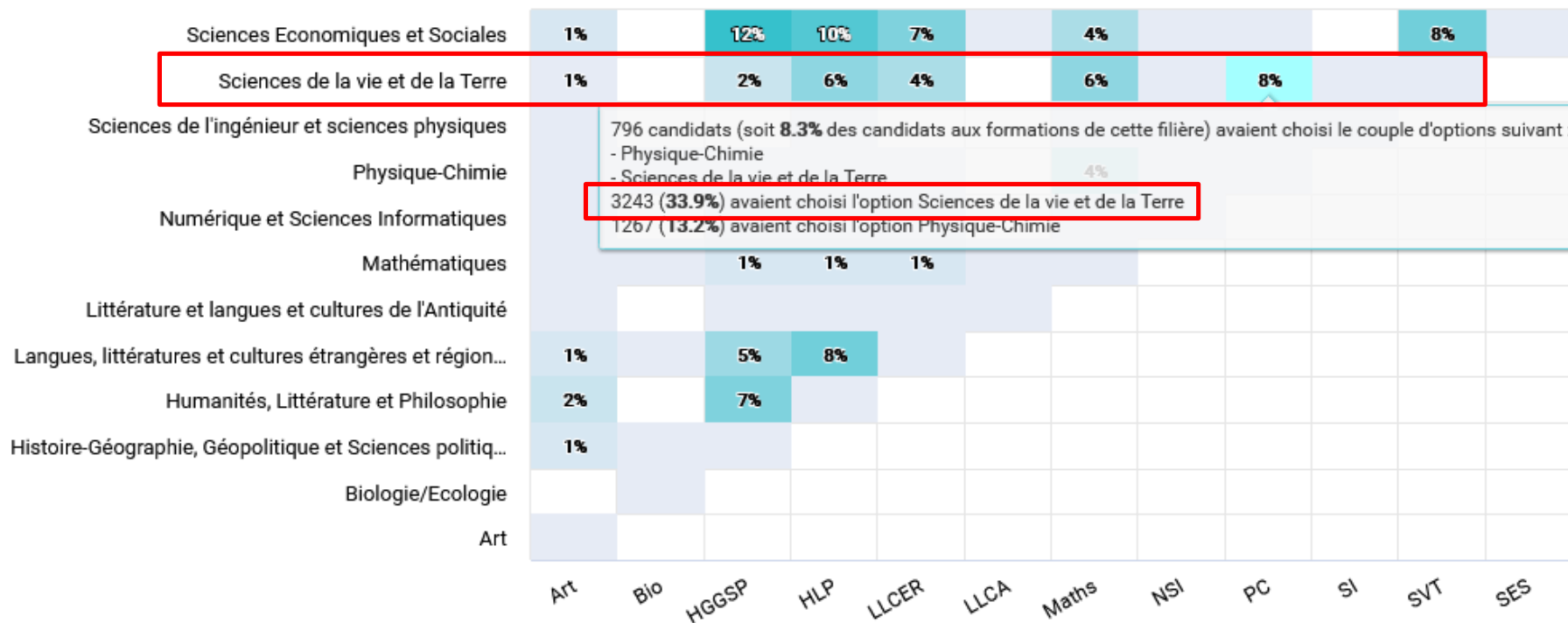
Candidatures

Propositions d'admission

Admissions

Filière : Licence, Psychologie, Sciences cognitives

Répartition des néo-bacheliers généraux admis selon leurs spécialités

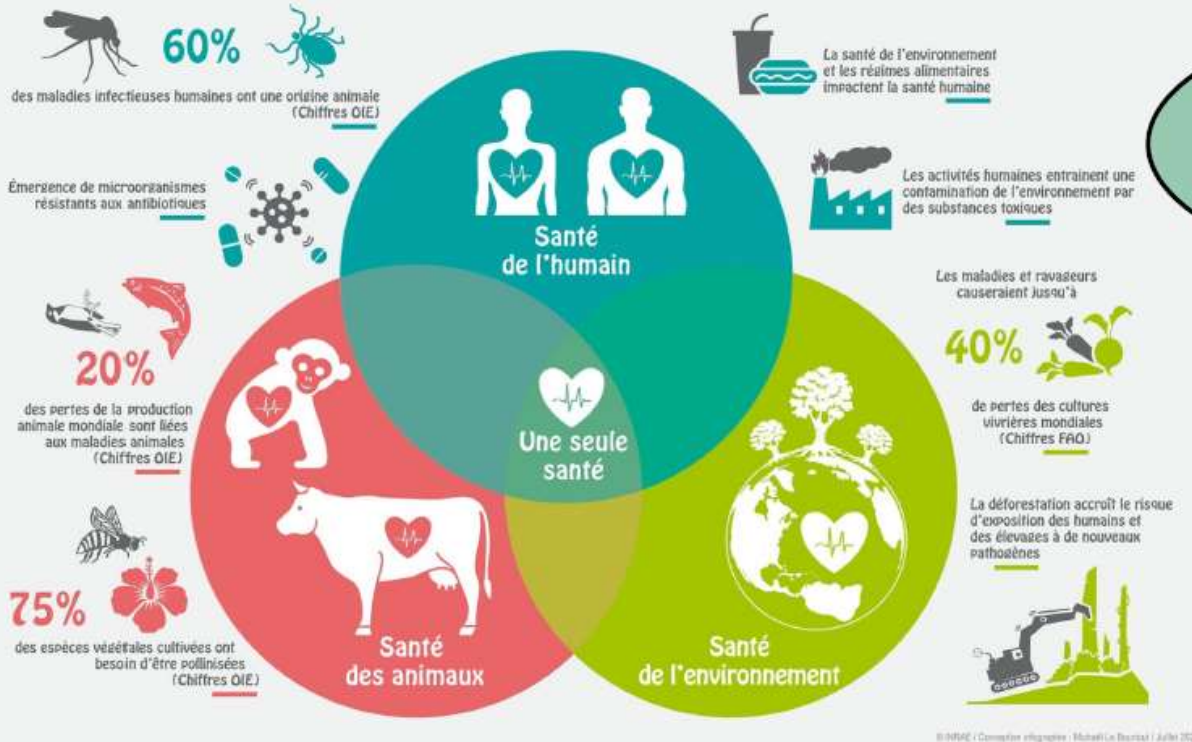


Session : 2022.

Source : MESR-SIES, données open data Parcoursup.

Dernière mise à jour des données : 16 janvier 2024.

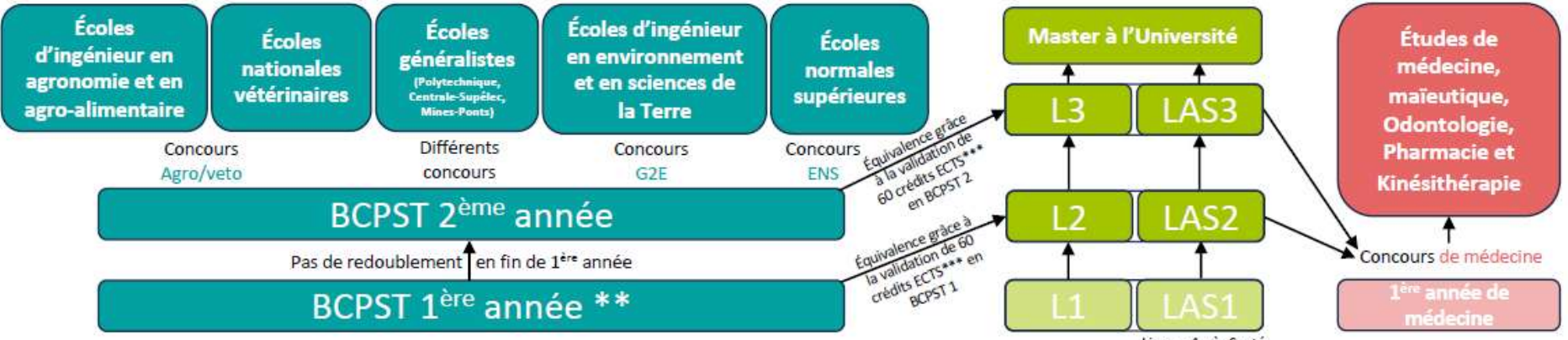




Ces thématiques vous interpellent ?
La prépa BCPST*
 peut vous intéresser !

*BCPST ne signifie pas
Bien Choisir Pour
Sauver la Terre
 (quoique ...)

BCPST signifie **Biologie**
Chimie Physique
Sciences de la Terre



En terminale : les trois doublettes ci-dessous ont autant de chance de sélection en BCPST (puis autant de réussite aux concours)

Lien vers les pourcentages de répartition (Parcoursup, traitement SIES) : <https://www.enseignementsup-recherche.gouv.fr/sites/default/files/2022-01/ni-sies-2022-01-16232.pdf>

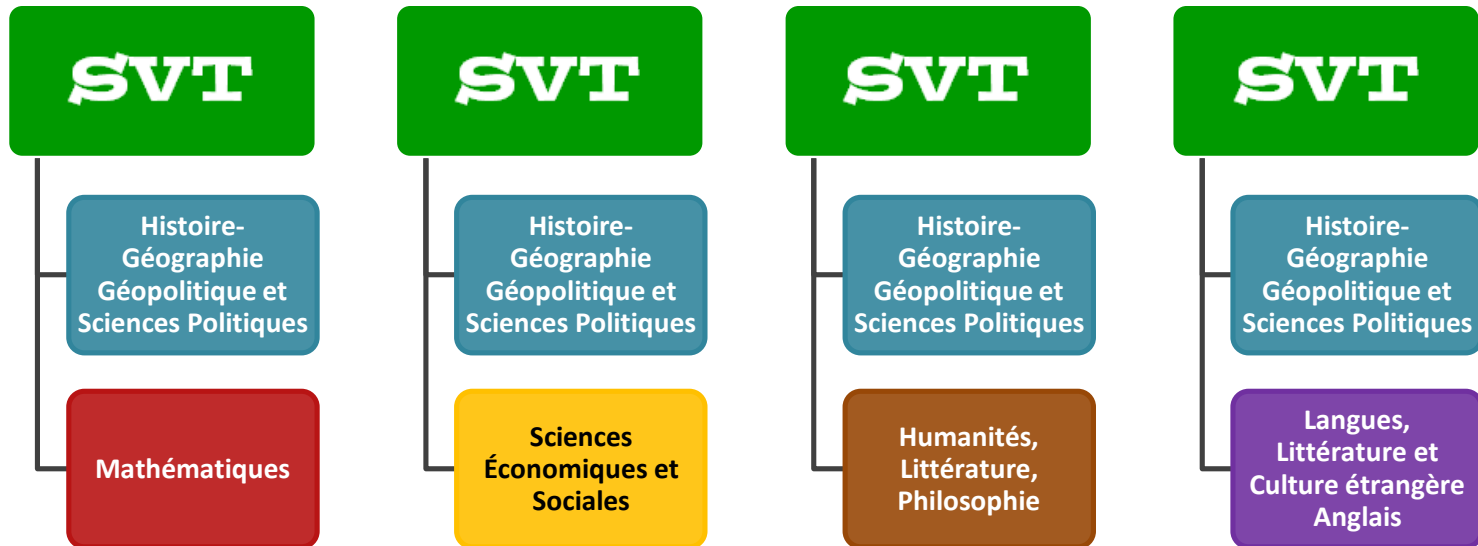
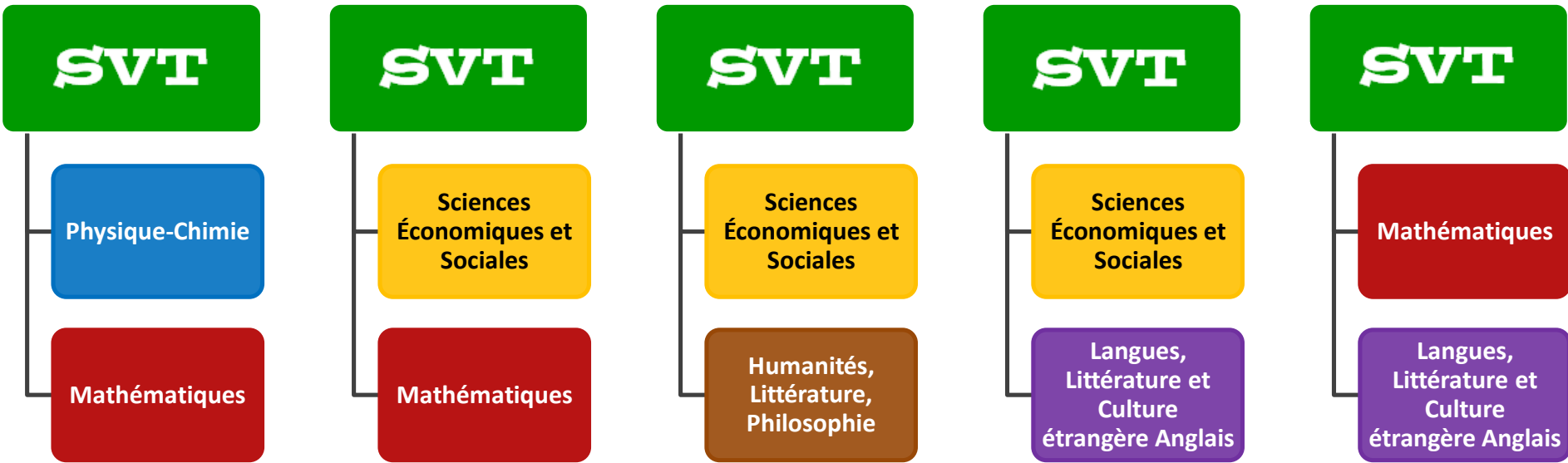
- la doublette **SVT** et **Physique-Chimie** + **Maths complémentaires**
- la doublette **SVT** et **Maths**
- la doublette **Physique-Chimie** et **Maths**

En première : il est recommandé de suivre la tripléte **SVT**, **Physique-Chimie** et **Maths**

** des heures de remédiation sont organisées dans la spécialité non suivie en terminale. La remise au niveau est effective dès la fin de la 1^{ère} année de prépa BCPST.

*** Les crédits ECTS constituent un outil complémentaire au diplôme, qui facilite la mobilité des étudiants, que ce soit d'un pays à un autre ou même entre les établissements de l'enseignement supérieur.

Couplages de spécialités en 1ère





SVT

Sciences de la Vie et de la Terre

Des questions ?

Les enseignements en PASS à Lyon

	Volumes horaires	PASS		Volumes horaires	PASS
		Coefficient			Coefficient
Semestre 1			Semestre 2		
		15			15
UE 1 - SSH/Santé publique Pr G. Freyer	64h SSH 44h SP 20 h	4	UE Mineure disciplinaire (Liste à choix)	80h	5
UE2 Biochimie Biologie Moléculaire Pr Cl. Rodriguez-Lafrasse	56h Chimie 7h Biochimie 29h Bio Mol 20h	4	UE6 Biophysique Dr Skanjeti	40h	2
UE3 Biostatistiques Dr Subtil et Dr Gustin	24h	1,5	UE7 Anatomie Dr Viste	24h	2
UE4 Médicaments et autres produits de santé Pr Kassai Koupai et Pr Terreux	24h	1,5	UE8 Physiologie Pr Thai Van	24h	2
UE5 Cellules et tissus Pr Desestret et Dr Giscard d'Estaing	56h Histologie 20h Bio Cel 22h Embryo 14h	4	UE SPE Métier (liste ci-dessous)	67h	4
UE Projet d'étude Dr Subtil	8h		UE SPE Pharmacie		
UE Anglais Mme Schaff	20h en ligne		UE SPE Odontologie		
			UE SPE Maïeutique		
			UE SPE Médecine		

Les enseignements en STAPS à Lyon

SEMESTRE 1 : Compétences dominantes du semestre

CODE APOGEE	Nom de l'UE	
SPT1093L	Sciences de la vie et motricité 1	Anatomie fonctionnelle partie A
		Physiologie de l'exercice partie A
SPT1094L	Psychologie du Développement	
SPT1095L	Spécialités sportives - Année 1	
SPT1096L	Approfondissement Sportif - 1 (1 choix parmi 4)	Groupe 1 : dominance activités de performance
		Groupe 2 : Dominance Activités ARTISTIQUES
		Groupe 3 : dominance Activités DUELLES
		Groupe 4 : dominance Sports COLLECTIFS
SPT1097L	Informatique et C2i (TR1 STAPS)	
SPT1098L	Projet Professionnel Personnel (TR1 STAPS)	

SEMESTRE 2 : Compétences dominantes du semestre

CODE APOGEE	Nom de l'UE	
SPT1209L	Sciences de la Vie et Motricité 1	Anatomie fonctionnelle partie B
		Physiologie de l'exercice partie B
SPT1210L	Histoire des Pratiques et des Institutions Sportives	
SPT1211L	Approfondissement Sportif - 2 (1 choix parmi 4)	Groupe 1 : Activités de PERFORMANCE
		Groupe 2 : Activités ARTISTIQUES
		Groupe 3 : Activités DUELLES
		Groupe 4 : Sports COLLECTIFS
SPT1212L	Approfondissement Sportif - 3 (1 choix parmi 4)	Groupe 1 : Activités de PERFORMANCE
		Groupe 2 : Activités ARTISTIQUES
		Groupe 3 : Activités DUELLES
		Groupe 4 : Sports COLLECTIFS
SPT1213L	Activités d'Expression et Communication (TR2 STAPS)	
SPT1214L	Anglais (TR2 STAPS)	

PARCOURSUP : les parcours d'études conseillés au lycée

FORMATION PASS

En première générale :

Pour réussir pleinement dans la formation, il est conseillé aux lycéens de suivre les enseignements de spécialité **Physique-Chimie** et **Sciences de la Vie et de la Terre**, complétés d'un troisième enseignement de spécialité de leur choix.

En terminale générale :

Pour réussir pleinement dans la formation, il est conseillé aux lycéens de suivre au moins l'un des deux enseignements de spécialité suivants : **Physique-Chimie** ou **Sciences de la Vie et de la Terre**.

Note : Les lycéens faisant d'autres choix de parcours peuvent également réussir dans la formation, grâce à leur motivation et à l'appui des dispositifs de réussite (OUI-SI) mis en place pour les accompagner.

PARCOURSUP : les parcours d'études conseillés au lycée

FORMATION BCPST

En première générale :

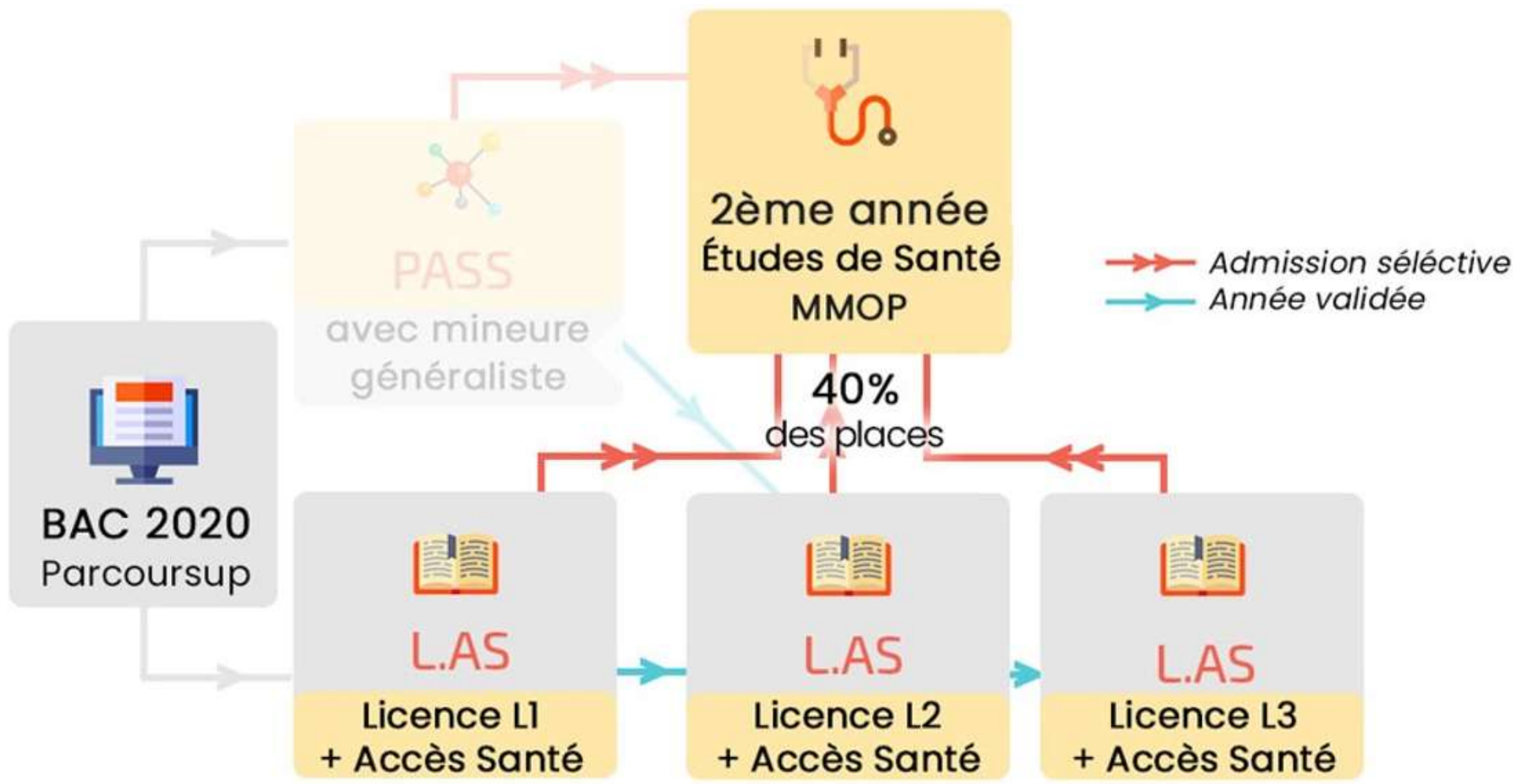
Pour réussir pleinement dans la formation, il est conseillé aux lycéens de suivre les enseignements de spécialité **Mathématiques, Physique-chimie** (ou, éventuellement, Sciences de l'ingénieur) et **Sciences de la vie et de la Terre**.

En terminale générale :

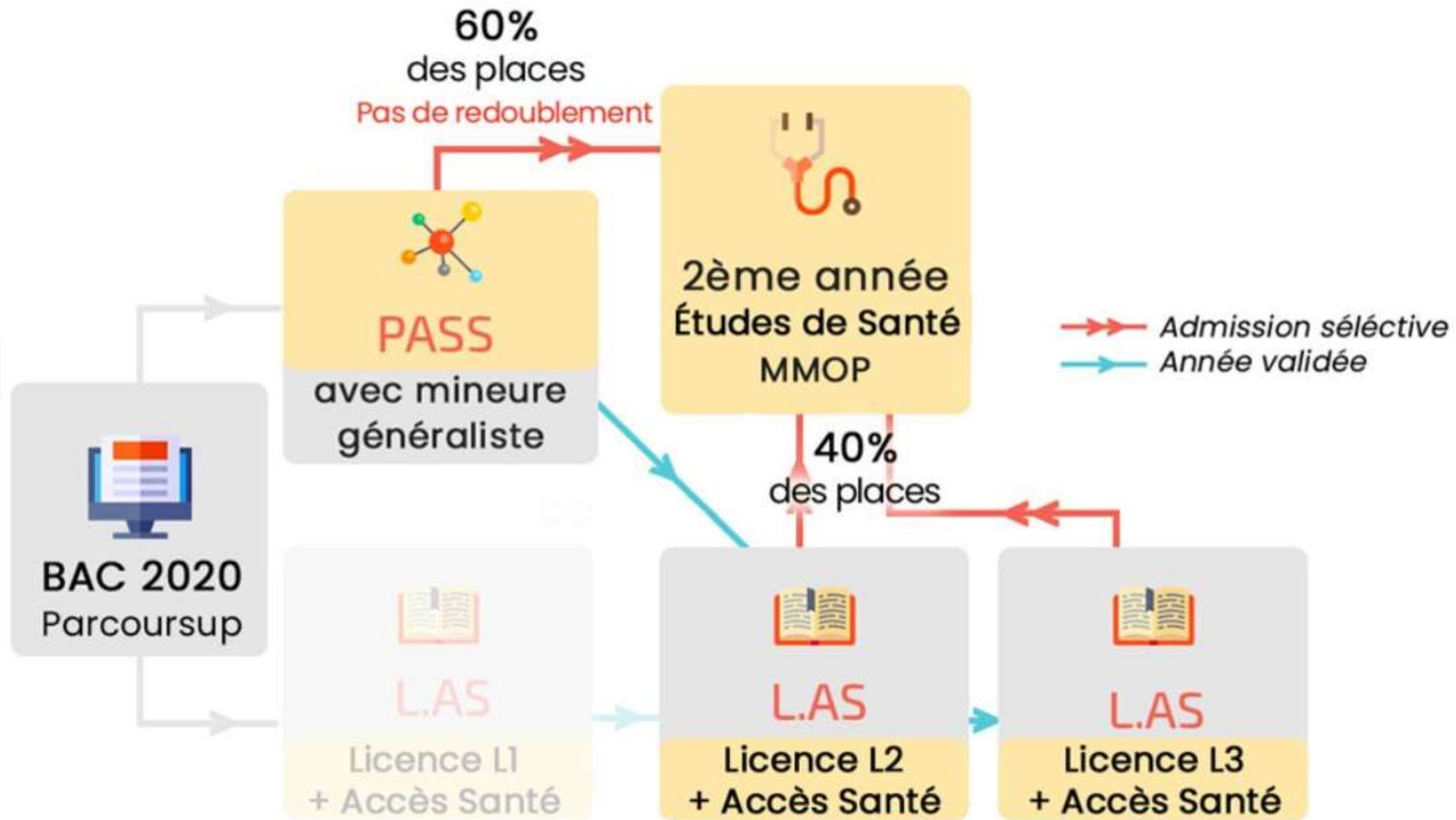
Pour réussir pleinement dans la formation, il est conseillé aux lycéens de suivre les enseignements de spécialité **Physique-chimie et Sciences de la vie et de la Terre**, complétés de l'option **Mathématiques complémentaires**, ou de suivre l'un de ces enseignements de spécialité, complété de l'enseignement de spécialité Mathématiques.

Note : Les lycéens faisant d'autres choix de parcours peuvent également réussir dans la formation, s'ils ont la motivation et le niveau nécessaires, au regard des attendus de la formation mentionnés ci-dessus.

Voies d'accès à la 2ème année de médecine : PASS versus LA



Voies d'accès à la 2ème année de médecine : PASS versus LA



Couplages de spécialités : maths ou pas maths ?

Programme de maths complémentaires (T^{ale})

Intentions majeures

L'enseignement optionnel de mathématiques complémentaires est destiné prioritairement aux élèves qui, ayant suivi l'enseignement de spécialité de mathématiques en classe de première et ne souhaitant pas poursuivre cet enseignement en classe terminale, ont cependant besoin de compléter leurs connaissances et compétences mathématiques par un enseignement adapté à leur poursuite d'études dans l'enseignement supérieur, en particulier en médecine, économie ou sciences sociales.

Programme de maths de prépa BCPST

1 – Préambule

Le programme de la filière BCPST se situe dans la continuité du programme de la spécialité mathématiques de Première et de l'option mathématiques complémentaires de Terminale.