

# Présentation du BUT GCCD – IUT Lyon 1



## Le « Génie Civil »

- Entreprises de Bâtiment
- Entreprises de Travaux Publics
- Bureaux d'études, d'ingénierie et d'architecture
- Laboratoires d'essais
- Services techniques des collectivités
- Autres (Service des Infrastructures de la Défense, etc.)

# Activité et rôle économique

- **Volume de production – Chiffre d’Affaires total :**
  - 161 milliards € - 7.5% du PIB
  - Bâtiment : 124 m€ - 77 %
  - TP : 37 m€ - 23%
- **Nombre d’entreprises : 314 500**
  - Bâtiment : 307 000 - 97.5%
  - TP : 7 500 - 2.5%

# Activité et rôle économique

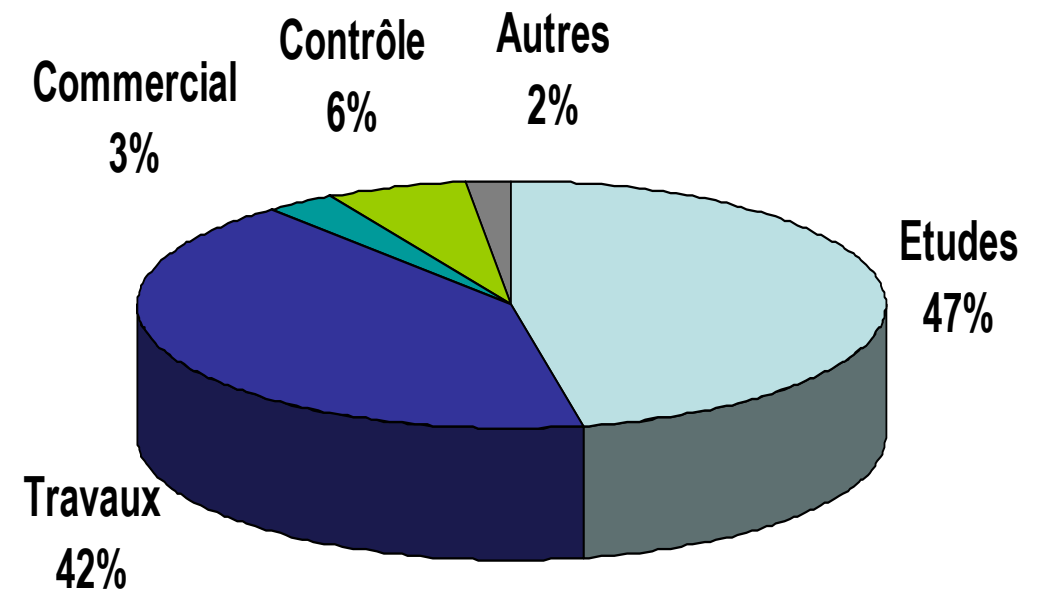
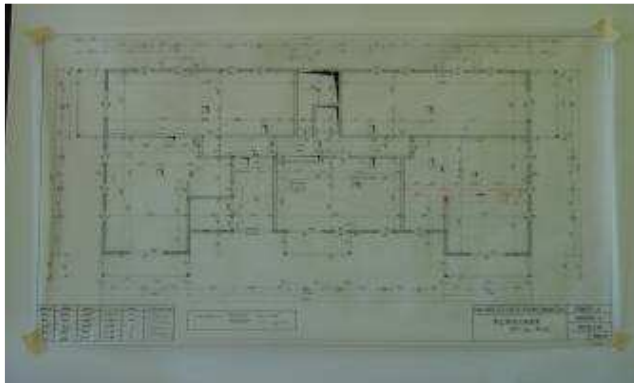
- Nombre salariés par entreprise
  - 0 < Salariés < 10 : 92.2 %
  - 11 < Salariés < 50 : 7.0 %
  - 51 < Salariés < 250: 0.7 %
  - Salariés > 251: 0.1 %
- Nombre et diversité des emplois
  - Population active : 1 729 500 (6.5%)
    - Bâtiment : 1 431 500 – 83%
    - TP : 298 000 – 17%
  - Dont Salariés : 1 296 000 (5.5%)
    - Intérimaires : 10 %
    - Femmes : 12 %

# Fonctions exercées

- Sur chantier



- En Bureau d'études



# Qualités requises

- Esprit d'initiative
- Compétence technique
- Sens des responsabilités
- Qualités relationnelles
- Travail d'équipe
- Ouverture d'esprit

# Les moyens à l'IUT Lyon 1

- 33 enseignants
- Environ 100 professionnels vacataires
- Plus de 100 bancs d'essais
- 9 salles informatiques dédiées à la pédagogie
- Un important réseau relationnel d'entreprises

# Cursus BUT

- Titulaires du Bac
  - Général (~50 %)
  - STI2D (~50 %)
  - 145 places sur parcoursup
- Semestres 1, 2 communs
- Semestres 3 à 6 : parcours différenciés
  - 4 parcours
  - Définis à partir de blocs de compétences



# Cursus BUT : parcours

- Parcours

1. Travaux Bâtiment
2. Travaux Publics
3. Réhabilitation et Amélioration des Performances Environnementales des Bâtiments
4. Bureau d'études Conception

# Cursus BUT : blocs de compétences

- 5 Blocs de compétences
  1. Solutions techniques en Bâtiment
  2. Solutions techniques en Travaux Publics
  3. Dimensionnement
  4. Organisation de chantiers
  5. Suivi technique d'un ouvrage

# Cursus BUT : Travaux Bâtiment

	BC1 Solutions techniques en Bâtiment	BC2 Solutions techniques en Travaux Publics	BC3 Dimensionnement	BC4 Organisation de chantier	BC5 Suivi technique d'un ouvrage
1 <sup>ère</sup> année	<p><u>Novice (BUT1)</u></p> <p>Représenter des solutions techniques.</p>	<p><u>Novice (BUT1)</u></p> <p>Représenter des solutions techniques.</p>	<p><u>Novice (BUT1)</u></p> <p>Maîtriser les concepts fondamentaux au dimensionnement.</p>	<p><u>Novice (BUT1)</u></p> <p>S'initier au chiffrage et à la préparation des travaux.</p>	<p><u>Novice (BUT1)</u></p> <p>Caractériser les constituants d'un ouvrage existant ou en projet.</p>
2 <sup>ème</sup> année	<p><u>Intermédiaire (BUT2)</u></p> <p>Choisir et justifier des solutions techniques en phase prépa ou EXE.</p>	<p><u>Intermédiaire (BUT2)</u></p> <p>Choisir et justifier des solutions techniques en phase prépa ou EXE.</p>	<p><u>Intermédiaire (BUT2)</u></p> <p>Réaliser un dimensionnement réglementaire dans des cas simples.</p>	<p><u>Intermédiaire (BUT2)</u></p> <p>Préparer un chantier.</p>	<p><u>Intermédiaire (BUT2)</u></p> <p>Suivre l'évolution d'un ouvrage du BTP.</p>
3 <sup>ème</sup> année	<p><u>Compétent (BUT3)</u></p> <p>Choisir et justifier des solutions techniques en phase études.</p>			<p><u>Compétent (BUT3)</u></p> <p>Conduire un chantier.</p>	<p><u>Compétent (BUT3)</u></p> <p>Contribuer à la gestion d'un parc d'ouvrages.</p>

# Cursus BUT : Travaux Publics

	BC1 Solutions techniques en Bâtiment	BC2 Solutions techniques en Travaux Publics	BC3 Dimensionnement	BC4 Organisation de chantier	BC5 Suivi technique d'un ouvrage
1 <sup>ère</sup> année	<p><u>Novice (BUT1)</u></p> <p>Représenter des solutions techniques.</p>	<p><u>Novice (BUT1)</u></p> <p>Représenter des solutions techniques.</p>	<p><u>Novice (BUT1)</u></p> <p>Maîtriser les concepts fondamentaux au dimensionnement.</p>	<p><u>Novice (BUT1)</u></p> <p>S'initier au chiffrage et à la préparation des travaux.</p>	<p><u>Novice (BUT1)</u></p> <p>Caractériser les constituants d'un ouvrage existant ou en projet.</p>
2 <sup>ème</sup> année	<p><u>Intermédiaire (BUT2)</u></p> <p>Choisir et justifier des solutions techniques en phase prépa ou EXE.</p>	<p><u>Intermédiaire (BUT2)</u></p> <p>Choisir et justifier des solutions techniques en phase prépa ou EXE.</p>	<p><u>Intermédiaire (BUT2)</u></p> <p>Réaliser un dimensionnement réglementaire dans des cas simples.</p>	<p><u>Intermédiaire (BUT2)</u></p> <p>Préparer un chantier.</p>	<p><u>Intermédiaire (BUT2)</u></p> <p>Suivre l'évolution d'un ouvrage du BTP.</p>
3 <sup>ème</sup> année		<p><u>Compétent (BUT3)</u></p> <p>Choisir et justifier des solutions techniques en phase études.</p>		<p><u>Compétent (BUT3)</u></p> <p>Conduire un chantier.</p>	<p><u>Compétent (BUT3)</u></p> <p>Contribuer à la gestion d'un parc d'ouvrages.</p>

# Cursus BUT : Réhabilitation et Amélioration des Performances Environnementales des Bâtiments

l'excellence

	BC1 Solutions techniques en Bâtiment	BC2 Solutions techniques en Travaux Publics	BC3 Dimensionnement	BC4 Organisation de chantier	BC5 Suivi technique d'un ouvrage
1 <sup>ère</sup> année	<u>Novice (BUT1)</u> Représenter des solutions techniques.	<u>Novice (BUT1)</u> Représenter des solutions techniques.	<u>Novice (BUT1)</u> Maîtriser les concepts fondamentaux au dimensionnement.	<u>Novice (BUT1)</u> S'initier au chiffrage et à la préparation des travaux.	<u>Novice (BUT1)</u> Caractériser les constituants d'un ouvrage existant ou en projet.
2 <sup>ème</sup> année	<u>Intermédiaire (BUT2)</u> Choisir et justifier des solutions techniques en phase prépa ou EXE.	<u>Intermédiaire (BUT2)</u> Choisir et justifier des solutions techniques en phase prépa ou EXE.	<u>Intermédiaire (BUT2)</u> Réaliser un dimensionnement réglementaire dans des cas simples.	<u>Intermédiaire (BUT2)</u> Préparer un chantier.	<u>Intermédiaire (BUT2)</u> Suivre l'évolution d'un ouvrage du BTP.
3 <sup>ème</sup> année	<u>Compétent (BUT3)</u> Choisir et justifier des solutions techniques en phase études.		<u>Compétent (BUT3)</u> Réaliser un dimensionnement réglementaire dans des cas complexes.		<u>Compétent (BUT3)</u> Contribuer à la gestion d'un parc d'ouvrages.

# Cursus BUT : Bureau d'études Conception

	BC1 Solutions techniques en Bâtiment	BC2 Solutions techniques en Travaux Publics	BC3 Dimensionnement	BC4 Organisation de chantier	BC5 Suivi technique d'un ouvrage
1 <sup>ère</sup> année	<p><u>Novice (BUT1)</u></p> <p>Représenter des solutions techniques.</p>	<p><u>Novice (BUT1)</u></p> <p>Représenter des solutions techniques.</p>	<p><u>Novice (BUT1)</u></p> <p>Maîtriser les concepts fondamentaux au dimensionnement.</p>	<p><u>Novice (BUT1)</u></p> <p>S'initier au chiffrage et à la préparation des travaux.</p>	<p><u>Novice (BUT1)</u></p> <p>Caractériser les constituants d'un ouvrage existant ou en projet.</p>
2 <sup>ème</sup> année	<p><u>Intermédiaire (BUT2)</u></p> <p>Choisir et justifier des solutions techniques en phase prépa ou EXE.</p>	<p><u>Intermédiaire (BUT2)</u></p> <p>Choisir et justifier des solutions techniques en phase prépa ou EXE.</p>	<p><u>Intermédiaire (BUT2)</u></p> <p>Réaliser un dimensionnement réglementaire dans des cas simples.</p>	<p><u>Intermédiaire (BUT2)</u></p> <p>Préparer un chantier.</p>	<p><u>Intermédiaire (BUT2)</u></p> <p>Suivre l'évolution d'un ouvrage du BTP.</p>
3 <sup>ème</sup> année	<p><u>Compétent (BUT3)</u></p> <p>Choisir et justifier des solutions techniques en phase études.</p>	<p><u>Compétent (BUT3)</u></p> <p>Choisir et justifier des solutions techniques en phase études.</p>	<p><u>Compétent (BUT3)</u></p> <p>Réaliser un dimensionnement réglementaire dans des cas complexes.</p>		

## Cursus BUT

- 2000 h d'enseignements
- 600 h Projet Tuteuré
- 33 h /semaine au maximum
- 50 % au moins : enseignements pratiques
- Mises en situations professionnelles
- Mobilité internationale possible (stage, semestre)
- 26 semaines de stage
- Alternance en BUT 3

# Cursus BUT

## STAGES ENTREPRISE / ALTERNANCE

BUT 1 : 4 semaines

BUT 2 : 6 semaines

BUT 3 : 16 semaines FI // 35 semaines pour les alternants

	BAT	TP	BEC	RAPEB	TOTAL
Nombre étudiants total	32	26	33	18	109
Nombre étudiants alternance	20	23	21	10	74
Nombre étudiants formation initial hors S5 étranger	10	3	12	8	33
Nombre étudiants formation initiale S5 étranger	2	0	0	0	2

**BUT 3 – 109 étudiants dont 3 DUT et 1 transfert**

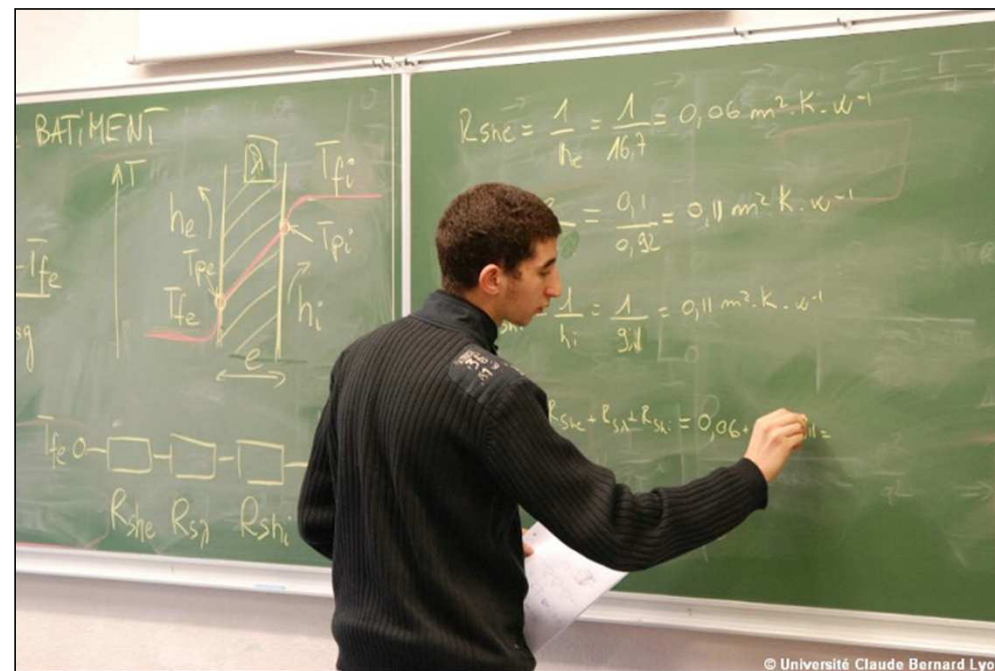


# Cursus BUT

- Bachelor Universitaire de Technologie (BUT) à 180 ECTS
- Aménagements possibles
  - Sportif de Haut Niveau
  - Artiste de Haut Niveau

# L'enseignement

Cours Magistraux + Travaux Dirigés < 50 %



# L'enseignement

Travaux Pratiques + Projets : > 50 %



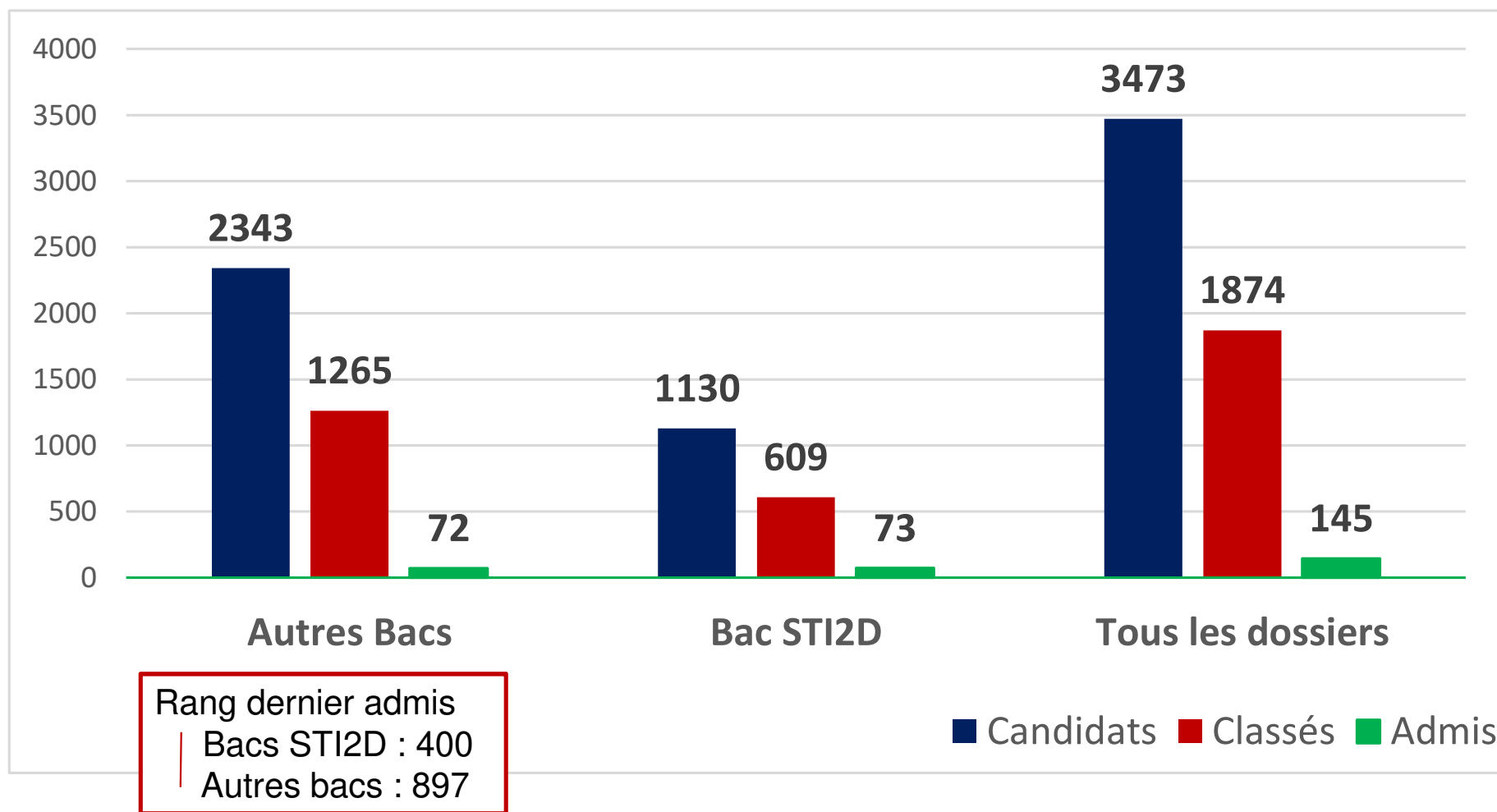
# Ressources

- Construction-Dessin-DAO
- Topographie
- Organisation-Conduite de travaux
- Matériaux
- Géotechnique
- Stabilité des constructions
- Équipements et énergétique

# Ressources

- Mathématiques et Informatique
- Physique appliquée
- Communication
- Anglais

# Les admissions IUT : septembre 2023



# Les admissions en IUT

- Procédure d'inscription - PARCOURSUP

<https://www.parcoursup.fr/> (Coût gratuit)

– Inscription-Saisie des vœux (10 vœux maxi) : 18 janvier au 9 mars

Ajout de vœux impossible ensuite !

– Finalisation du dossier : 6 avril

– Réception des propositions d'admission à partir du 1<sup>er</sup> juin

REPONDRE DANS LE DELAI IMPARTI

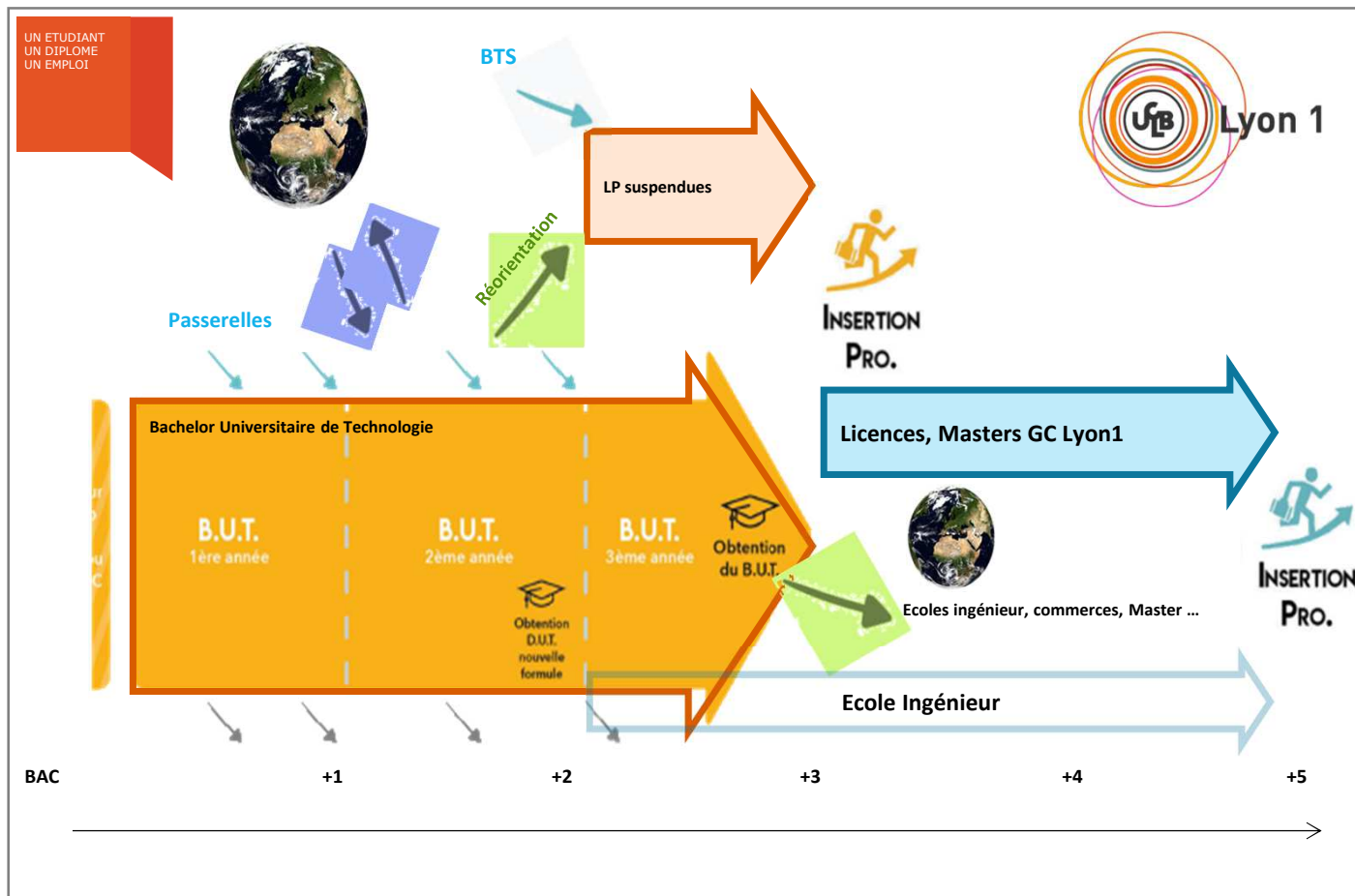


# Les admissions en IUT

- Quelques conseils / remarques
  - Ne vous trompez pas dans vos vœux !
  - N'hésitez pas à candidater dans plusieurs IUT génie civil
  - (vœu multiple = 1 vœu)
  - Matières prises en compte principalement :
    - mathématiques, physique, options de spécialité
    - français, anglais
    - avis de l'établissement sur la fiche avenir
  - Pas de classement communiqué par téléphone / email



# APRES LE BUT



**BUT : Diplôme en 3 ans**

**Insertion Pro  $\geq$  50%**

# Les RI à l'IUT



- Incitation forte à la mobilité étudiante
- Séjours à l'étranger encadrés et validés :
  - à tous les niveaux : **BUT**, L3, M1 et M2

# Département Génie Civil Construction Durable

Site Internet :  
<http://iut.univ-lyon1.fr>



[iutdoua.gccd@univ-lyon1.fr](mailto:iutdoua.gccd@univ-lyon1.fr)

tél. : 04 72 69 21 23

fax : 04 72 69 21 20

