

2D Développement Durable

Un objectif :

la poursuite d'études supérieures!

- ✓ *Élargir l'éventail des poursuites d'études*
- ✓ *Acquérir des compétences technologiques polyvalentes*
- ✓ *Offrir une formation moderne s'appuyant sur l'innovation technologique et le développement durable*
- ✓ *L'apprentissage de deux langues vivantes dans un contexte européen*

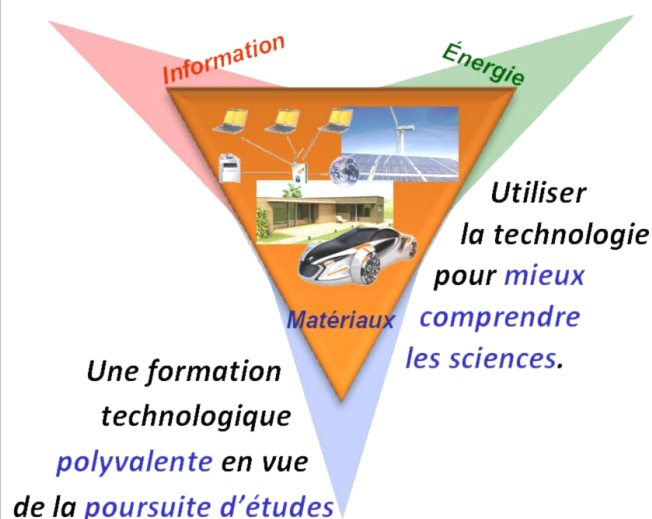
Enseignements communs

	Première	Terminale
FRANÇAIS	3 h	-
PHILOSOPHIE	-	2 h
HISTOIRE GÉOGRAPHIE	1 h 30	1 h 30
LANGUE VIVANTE A ET LANGUE VIVANTE B	4 h	4 h
ÉDUCATION PHYSIQUE ET SPORTIVE	2 h	2 h
MATHÉMATIQUES	3 h	3 h
ENSEIGNEMENT MORAL ET CIVIQUE	18 h / an	18 h / an

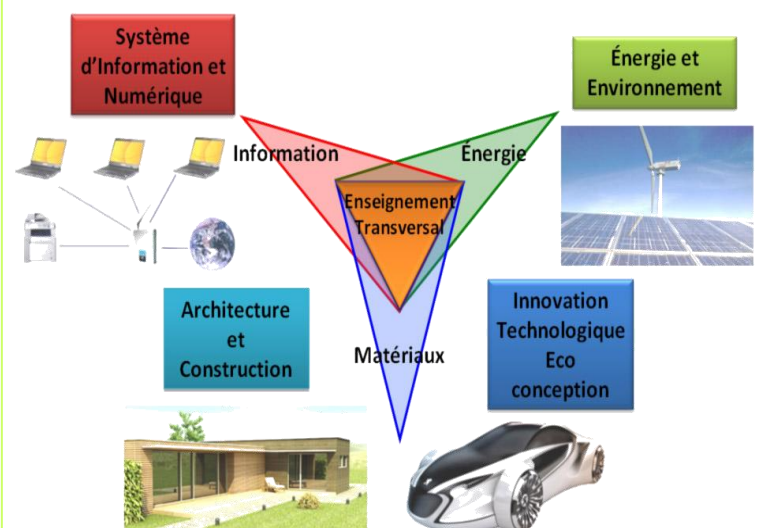
Enseignements de spécialité

3 spécialités Première	2 spécialités Terminale
- physique chimie et mathématiques 6h	- physique chimie et mathématiques 6h
- innovation technologique 3h	- ingénierie, innovation et développement durable avec 1 enseignement spécifique - architecture et construction - énergie et environnement - innovation technologique et éco-conception - systèmes d'information et numérique 12h
- ingénierie et développement durable 9h	

Innovation Technologique, Ingénierie et Développement Durable



Enseignements spécifiques de Terminale



Horaires

Horaires des enseignements obligatoires :

Enseignements communs		
Enseignements	Classe de première Horaire par élève	Classe terminale Horaire par élève
Français	3 h	-
Philosophie	-	2 h
Histoire-géographie	1h30	1h30
Langues vivantes (a)	3 h	3 h
Enseignement technologique en LV (b)	1 h	1 h
Éducation physique et sportive	2 h	2 h
Mathématiques	3h	3h
Enseignement moral et civique	18h/an	18h/an

Heures de vie de classe	10 h annuelles	10 h annuelles
-------------------------	----------------	----------------

Enseignements de spécialité		
<i>Un enseignement technologique spécifique au choix parmi les suivants :</i>		
Enseignements	Classe de première Horaire par élève	Classe terminale Horaire par élève
Physique Chimie et Mathématiques	6h	6h
Innovation Technologique	3h	-
Ingénierie et Développement Durable	9h	-
Ingénierie, Innovation et Développement Durable avec 1 enseignement spécifique parmi : - Energies et environnement (EE) - Systèmes d'information et numérique (SIN) - Architecture et construction (AC) - Innovation technologique et éco-conception (ITEC)	-	12h

	Classe de première	Classe terminale
Horaire Total, enseignements obligatoires :	32h	31h

Note (a) : Deux langues vivantes sur un horaire de 3 h.

Note (b) : Pris en charge par deux enseignants (LV et Sciences Industrielles de l'Ingénieur)

Quelques conseils...

Je veux entrer en STI2D...

- ✓ Je dois fournir du travail dans toutes les disciplines pour constituer le meilleur dossier possible
- ✓ Je commence à me renseigner sur les poursuites d'études post-bac : le bac STI2D n'est pas un bac professionnel

Comment choisir mon enseignement spécifique de terminale ?

- ✓ La totalité des enseignements de première sont indifférenciés : l'ensemble des champs technologiques sont balayés par les élèves qui feront un choix en fin d'année de première
- ✓ L'affectation des élèves dans chaque spécialité dépend des vœux des élèves, de leurs résultats scolaires et du nombre de places disponibles et la spécialité suivie ne limite pas l'éventail des poursuites d'études possibles après le bac STI2D...
- ✓ Un domaine technique m'attire plus que les autres : je choisis la spécialité correspondant en vœu n°1
- ✓ Je réfléchis aux spécialités à indiquer en 2nd, 3^{ème} et 4^{ème} vœu, selon mes goûts : je n'hésite pas en parler pour faire les bons choix !